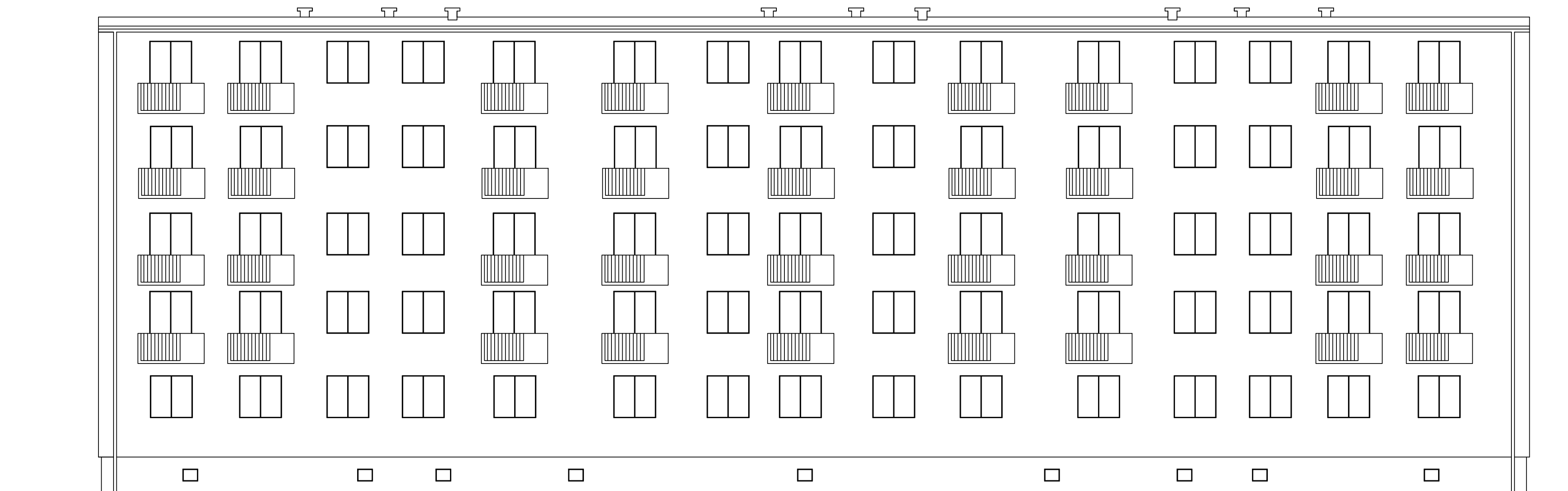


BUDYNEK MIESZKALNY
SKALA 1:100



Budynek mieszkalny Elewacja wschodnia			
Adres	<i>ul. Wojska Polskiego 19, 64-761 Krzyż</i>		
Inwestor	<i>Spółdzielnia Mieszkaniowa Trzcianka os. Słowackiego 24, 64-980 Trzcianka</i>		
Opracowała	<i>mgr inż. Katarzyna Pisarek-Kondracka</i>		październik 2018
Projektował	<i>mgr inż. Krzysztof Pisarek</i>	460/87	Nr rys. T-2